

SAMSUNG

Bijzondere actievoorwaarden –Geld retour bij aankoop van een Samsung wasmachine

Promotie

Bij aankoop van één van de wasmachine promotiemodellen ontvangt u tot € 250,- retour.

Deze promotie loopt van 1 juli 2017 t/m 27 augustus 2017 (aankoopdatum) en zolang de voorraad strekt. U kunt maximaal één keer deelnemen per aangekocht product en maximaal één keer deelnemen per huishouden. Deze promotie kan niet worden gecombineerd met andere promoties op de AddWash modellen. Deze promotie is alleen geldig voor deelnemers vanaf 18 jaar.

Samsung streeft ernaar het retourbedrag binnen 6 weken na het indienen van een volledige en geldige registratie over te maken op uw bankrekening.

Omschrijving

Samsung betaalt u het verschil terug, tussen de prijs die u in de winkel betaald (het bedrag op de aankoopfactuur) en het bedrag vermeld hieronder in de tabel. Op dit verschil zit wel een maximum, kijk voor dit maximale bedrag per model naar de bedragen in onderstaande tabel. Het is dus mogelijk dat u minder geld retour krijgt als in de tabel staat omschreven. Of zelfs helemaal geen bedrag retour krijgt, wanneer uw aankoopbedrag onder het vastgestelde bedrag van terugbetaling uitkomt.

Voorbeeld op basis van model WW91K6404QW/EN – een maximum van 100 euro - range tussen de € 649 en € 749

Voorbeeld 1: U koopt in de winkel een WW91K6404QW/EN voor een bedrag van €695,- euro. Het verschil met het uit te keren bedrag is dan als volgt:
695 euro (aankoopbedrag) – 649 euro (promotiebedrag) = 46 euro. U krijgt van Samsung een bedrag van 46 euro retour na aankoop en registratie van uw toestel.

Voorbeeld 2: Mocht u uw wasmachine (model WW91K6404QW/EN) in de winkel voor 769 euro aanschaffen, bedraagt het verschil met het opgegeven promotiebedrag (649) in dit geval 120 euro. Het maximaal uit te keren bedrag is vastgezet op 100 euro dus u ontvangt van Samsung een retourbedrag 100 euro.

Voorbeeld 3: U koopt een wasmachine (model WW91K6404QW/EN) voor een bedrag van 640 euro. Dit bedrag ligt onder het gestelde promotiebedrag van 649 euro. Er is dus geen verschil dat Samsung u zal terugbetalen, u ontvangt geen geld retour.

Tabel voor maximale terugbetaling:

Model	Actievoorwaarden	Ranging
WW10H9600EW/EG	Het bedrag boven de € 1,249 betaalt Samsung terug, met een maximum van € 250 (€ 1,249 - € 1,499)	
WF16J6500EW/EN	Het bedrag boven de € 1,049 betaalt Samsung terug, met een maximum van € 250 (€ 1,049 - € 1,299)	
WW12K84020W/EN	Het bedrag boven de € 999 betaalt Samsung terug, met een maximum van € 250 (€ 999 - € 1,249)	
WW91K76050W/EN	Het bedrag boven de € 799 betaalt Samsung terug, met een maximum van € 200 (€ 799 - € 999)	
WW81K76050W/EN	Het bedrag boven de € 799 betaalt Samsung terug, met een maximum van € 200 (€ 799 - € 999)	
WW91K6604QW/EN	Het bedrag boven de € 599 betaalt Samsung terug, met een maximum van € 200 (€ 599 - € 799)	
WW81K6604QW/EN	Het bedrag boven de € 549 betaalt Samsung terug, met een maximum van € 200 (€ 549 - € 749)	
WW91K6404QW/EN	Het bedrag boven de € 649 betaalt Samsung terug, met een maximum van € 100 (€ 649 - € 749)	
WW91K6404SW/EN	Het bedrag boven de € 649 betaalt Samsung terug, met een maximum van € 100 (€ 649 - € 749)	
WW81K6404QW/EN	Het bedrag boven de € 649 betaalt Samsung terug, met een maximum van € 100 (€ 649 - € 749)	
WW81K6404SW/EN	Het bedrag boven de € 649 betaalt Samsung terug, met een maximum van € 100 (€ 649 - € 749)	
WW81K5400WW/EN	Het bedrag boven de € 549 betaalt Samsung terug, met een maximum van € 50 (€ 549 - € 599)	
WW71K5400WW/EN	Het bedrag boven de € 499 betaalt Samsung terug, met een maximum van € 50 (€ 499 - € 549)	
WW71K5400UW/EN	Het bedrag boven de € 499 betaalt Samsung terug, met een maximum van € 50 (€ 499 - € 549)	
WD81K54000W/EN	Het bedrag boven de € 699 betaalt Samsung terug, met een maximum van € 100 (€ 699 - € 799)	

Promotiemodel in deelnemende winkels

Een lijst met deelnemende winkels is te vinden op de wasmachine promotiepagina via www.samsung.com/be/promotions. Samsung is niet verantwoordelijk voor de beschikbaarheid van de promotiemodellen bij de deelnemende winkels.

SAMSUNG

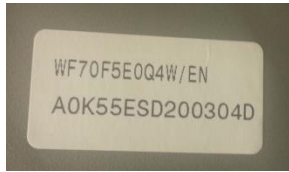
Deze promotie is alleen geldig indien u de AddWash wasmachine of droger hebt gekocht in België of Luxemburg. Samsung is niet verantwoordelijk voor de beschikbaarheid van de promotiemodellen bij de deelnemende winkels.

Deelnemen

Ga naar www.samsung.com/be/promotions, klik op de promotie, vul het online aanmeldformulier in en upload de volgende documenten uiterlijk 15 september 2017:

1. een kopie van de aankoopbon;
2. een fotokopie van de sticker met het serienummer en de modelcode (bevindt zich aan de binnenzijde van de deur)

Voorbeeld sticker met het serienummer en de modelcode:



Als u vragen en opmerkingen heeft over uw deelname aan deze promotie, kunt u contact met ons opnemen via telefoonnummer Samsung Promotielijn op nummer 00322 352 03 92 (lokaal tarief, maandag tot vrijdag – van 8:00 tot 12:30 uur en van 13:30 tot 16:00 uur) of per e-mail naar samsungpromotie@highco.be.

Door deelname aan de promotie verklaart u zich akkoord met de Algemene Actievoorwaarden en deze Bijzondere Actievoorwaarden van Samsung zoals vermeld op www.samsung.com/be/promotions.